

Aluminiumfenster im Panorama-Design

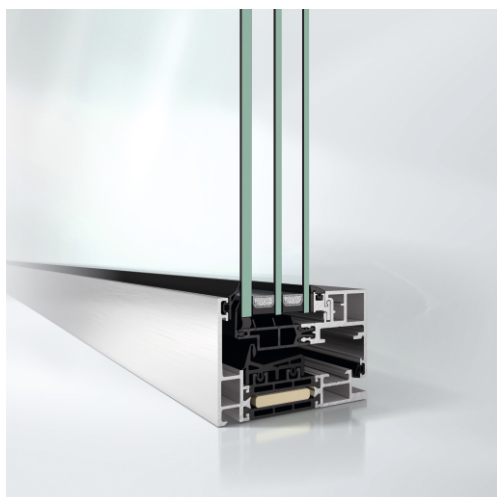
SCHÜCO

PARTNER

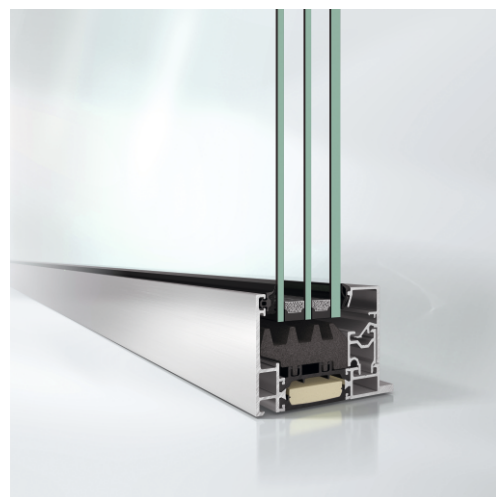


Aluminiumfenster im Panorama-Design bilden eine optische Einheit und lassen architektonisch keinen Unterschied zwischen den festverglasten Feldern und Feldern mit Öffnungsflügel in einer Fensterwand erkennen.

- maximale Transparenz durch minimierte Ansichten aller beteiligten Profile (Rahmen mit Flügel = 55mm)
- verfeinertes Blocksystem mit umlaufender Schattenfuge
- hohe Stabilität des Flügels durch umlaufende 2-fache Glasverklebung
- Schüco Design-Griffolive
- beste U-Werte durch besonders gutes Glas/Rahmen-Verhältnis



Rahmen mit Flügel



Festfeld

Aluminiumfenster im Wood-Design

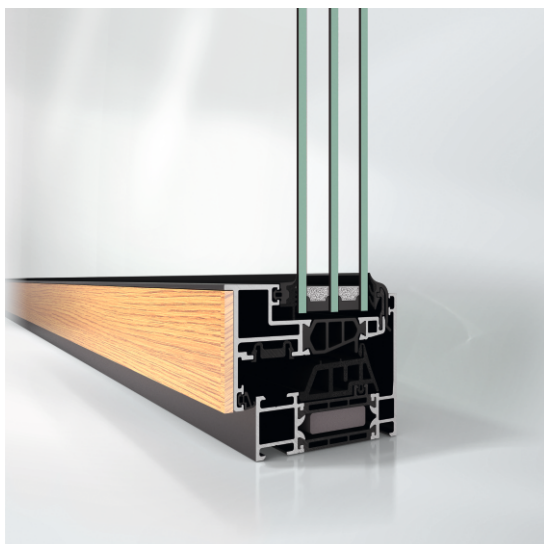
SCHÜCO

PARTNER



Aluminium-Blockfenster mit innen aufgesetzten Holzapplikationen für ein warmes naturnahes Erscheinungsbild.

- verbesserte Transparenz durch Blocksystem-Design
- verschiedene Hartöl-Eiche Varianten für eine individuelle Farbanpassung
- zusätzliche Gestaltungsvarianten durch Kombination der Rahmenfarbe mit den Holzvarianten
- die Holzapplikationen können auf Wunsch erst im Bau-Endstadium montiert werden
- spezieller Schüco Design-Griff für diese Serie entwickelt
- hervorragende System U-Werte



Wir
machen das



Franz Jäger GmbH
Fenster- und Türenwerk

Zentrale - Abt. Kunststoffverarbeitung
Carl-Benz-Straße 7
D-68649 Groß-Rohrheim
Telefon +49 (0) 6245-9946-0

Niederlassung - Abt. Aluminiumverarbeitung
Am Pappelhain 1
D-04539 Groitzsch
Telefon +49 (0) 34296-3996-0